



Wanderung

Wiesendangen – Schloss Hegi – Wiesendangen

Montag, 12. November 2018



Route: Rundwanderung vom Bahnhof Wiesendangen zum Schloss Hegi und zurück nach Wiesendangen.

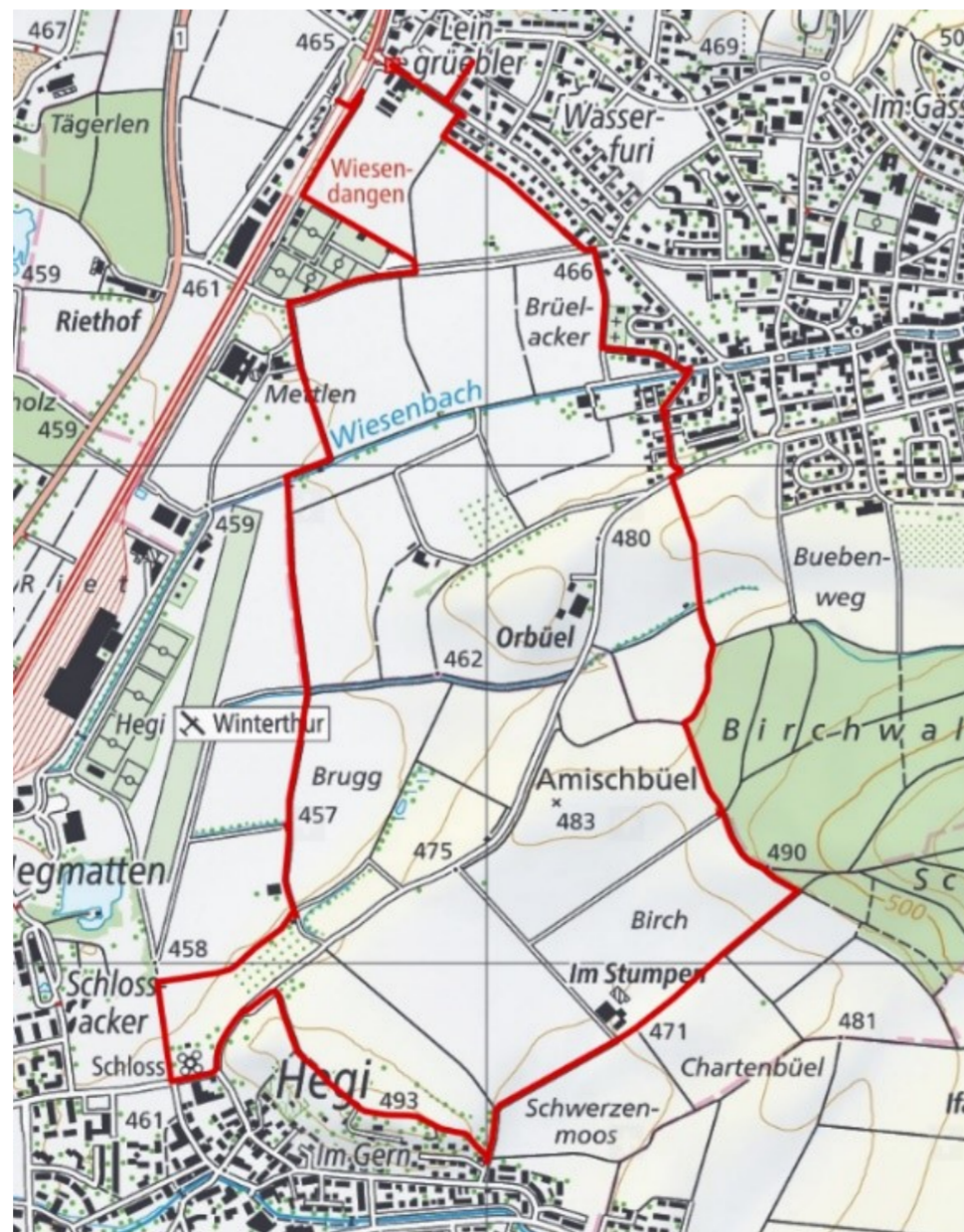
Datum: Montag, 12. November 2018

Zeiten:

13:00	Treffpunkt beim Bahnhof Bassersdorf
13:09	Abfahrt mit der S7 nach Winterthur
13:45	Umsteigen auf die S 30
13:55	Spaziergang zum Schloss Hegi und zurück nach Wiesendangen
15:45 ca.	Schlusskaffee in der Stiftung Steinegg in Wiesendangen
16:29	Rückfahrt mit der S 8 (oder 17:08 mit der S 30) nach Winterthur
16:44	Umsteigen auf die S 24
16:55	Ankunft in Bassersdorf

Wanderprofil:

Wanderzeit:	Ca. 1 Std. 50 Min.
Wegbeschaffenheit:	Meist Feldwege / Asphalt in Ortschaften
Steigung:	90m
Gefälle:	95m



Hinweis: Die Wanderrouten/-karten werden durch unsere Wanderleiter mit [SchweizMobil Plus](#) erstellt.

Tenue: Der Witterung entsprechende Wanderausrüstung.
Billett: Tageskarte Wiesendangen (Zonen 120, 121, 122 und 163 / Kosten Halbtax = Fr. 10.80)

Das Billett besorgt jeder Teilnehmer selber!

Haftung: Der Verein übernimmt keine Haftung. Versicherung ist Sache der Teilnehmer.

Wanderleitung: Paul Forrer | 043 266 38 40 / 077 487 15 30 | peforrer@bluewin.ch
Fritz Maurer | 044 836 91 89 / 079 720 37 49 | euf.maurer@bluewin.ch

Anmeldung: nicht erforderlich

Durchführung: Bei zweifelhafter Witterung gibt die Wanderleitung am Vorabend (ab 18:00h) Auskunft über die Durchführung

- per Internet: [Info Durchführung Wanderanlass](#)
- per Telefon: siehe Angaben Wanderleitung

?? Wanderung kann herunter geladen werden (PDF)

