



## Wanderung Plus: Fahrwangen ? Eichberg ? Seengen

Mittwoch, 12. Juni 2019



**Route:** Wir wandern in der Hallwilersee-Gegend von Fahrwangen zum Eichberg (Mittagessen) und zurück nach Seengen.

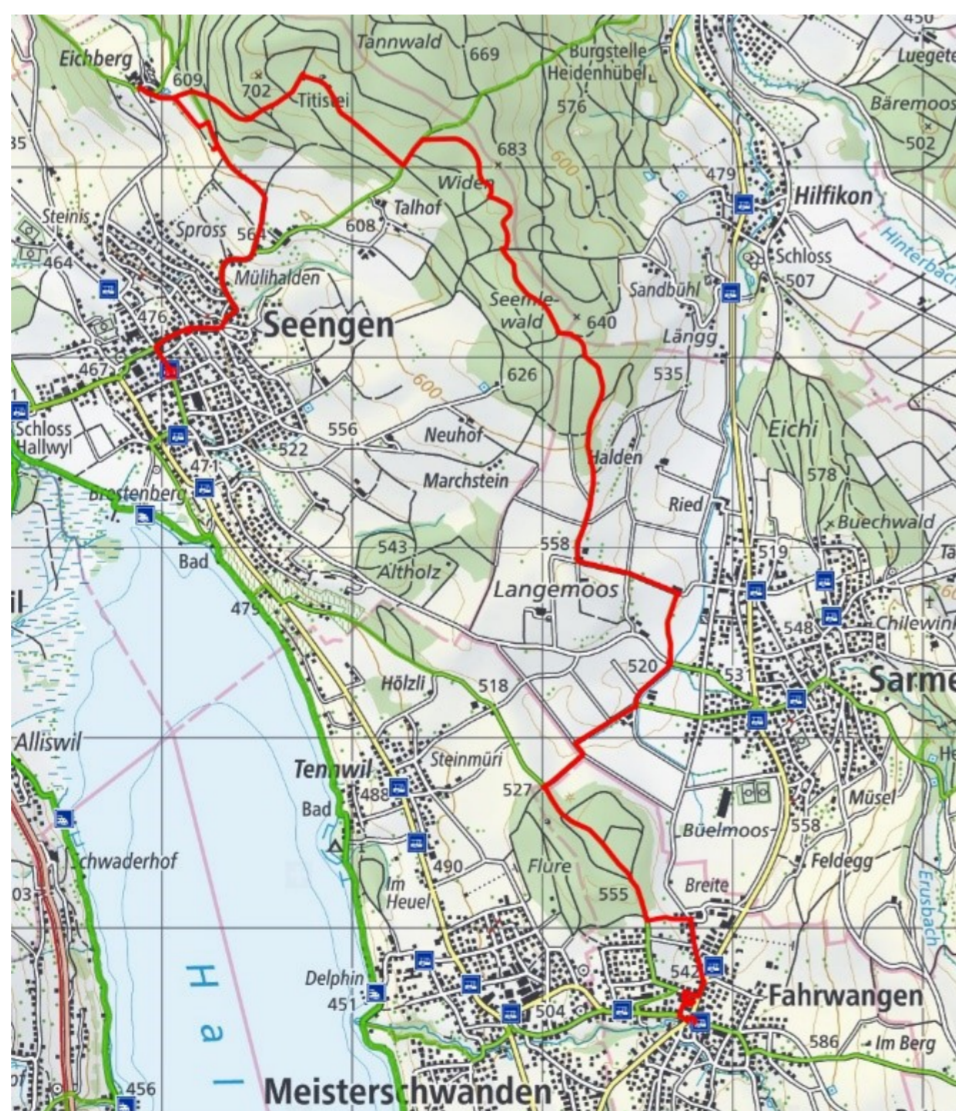
**Datum:** Mittwoch, 12. Juni 2019

**Zeiten:**

08:10	Treffpunkt Bahnhof Bassersdorf
08:19	Fahrt mit der S 7 zur Hardbrücke
08:46	Umsteigen auf die S 12 bis Dietikon
	Startkaffee im <i>Spettacolo</i> , Bahnhof Dietikon
09:33	Weiterfahrt mit der S 17 nach Wohlen
10:20	Umsteigen auf Bus 340 bis Fahrwangen, Bärenplatz
10:40	Wanderung zum Aussichts-Restaurant Eichberg
ca. 13:10	Mittagessen
14:50	Weiterwandern nach Seengen
15:53	Fahrt mit Bus 395 nach Lenzburg
16:31	Umsteigen auf IR 37 nach Zürich
17:14	Umsteigen auf die S 24 nach Bassersdorf
17:31	Rückkehr in Bassersdorf

**Wanderprofil:**

Wanderzeit:	3,5 Std. für die 11,4 km
Wegbeschaffenheit:	Feldwege, Asphalt in Ortschaften
Steigung:	270 m
Gefälle:	340 m



**Hinweis:** Die Wanderrouten/-karten werden durch unsere Wanderleiter mit [SchweizMobil Plus](#) erstellt.

**Tenue:** Der Witterung entsprechende Wanderausrüstung.

**Mittagessen:** Ausflugsrestaurant Eichberg (<https://www.eichberg.com>) – Tagesmenü ab Fr. 21.50

**Billett:** **Hinfahrt:**

- Bassersdorf-Dietikon-Wohlen-Fahrwangen, Bärenplatz = Zonen 110, 121, 154, 532, 533, 573 und 574 / Halbtax = Fr. 11.40

**Rückfahrt:**

- Seengen, Poststrasse-Lenzburg-Heitersberg-Zürich-Bassersdorf  
= Zonen: 110, 111, 117, 121, 154, 184, 512, 513, 530, 551, 571 und 572 Halbtax = Fr. 14.30 (Rückfahrkarte kann in Seengen am Automaten gelöst werden).

Die Fahrkarten besorgt jeder Teilnehmer selber!

**Haftung:**

Der Verein übernimmt keine Haftung. Versicherung ist Sache der Teilnehmer.

**Wanderleitung:**

Paul Forrer | 043 / 266 38 40 // 077 / 487 15 30 | [peforrer@bluewin.ch](mailto:peforrer@bluewin.ch)

Fritz Maurer | 044 / 836 91 89 // 079 / 720 37 49 \*) | [euf.maurer@bluewin.ch](mailto:euf.maurer@bluewin.ch)

\*) nur am Wandertag in Betrieb

**Anmeldung:**

Nicht erforderlich

**Bemerkungen:**

Durchführung bei jeder Witterung.

?? Wanderung kann herunter geladen werden (PDF)

