



Schlusswanderung: Effretikon – Bläsihof - Effretikon

Montag, 6. Dezember 2021

Anmeldung erforderlich !!!

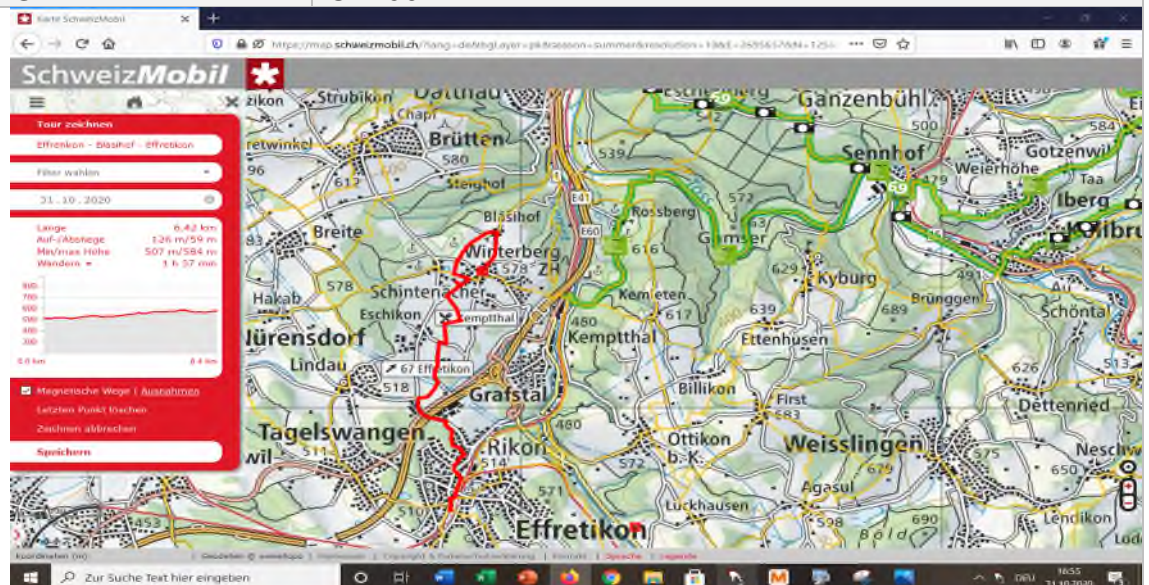


Route: Wir wandern vom Bahnhof Effretikon durch's Wohnquartier über die Autobahn zum Schiessstand Lindau. Auf Naturwegen um Winterberg herum zum Bläsihof. (Aufenthalt zum Chnolibrot), zurück bis Bushaltestelle Winterberg-Dorf, Bus 650 nach Effretikon / oder zur SBB Station Kemptthal / Marsch nach Bassersdorf?

Datum: Montag, 6. Dezember 2021

Zeiten:	13.00 Uhr	Treffpunkt beim Bahnhof
	13.09 Uhr	mit S7 nach Effretikon
	13.20 Uhr	wir wandern ab Bahnhof wie oben beschrieben
Zvierihalt:	ca. 14.45 Uhr bis ca. 16.25 Uhr	Halt im Restaurant Bläsihof
	16.51 Uhr	Rückfahrt von W-berg-dorf mit Bus 650 nach Effretikon
	17.09 Uhr	Rückfahrt mit S7 ab Kemptthal
	17.14 Uhr	Rückfahrt mit S7 ab Effretikon nach Bassersdorf
	17.19 Uhr	Ankunft in Bassersdorf

Wanderprofil:	Wanderzeit:	Ca.2 Std. inkl. Ab Bläsihof zum Bahnhof Kemptthal
	Wegbeschaffenheit:	Meist Naturwege, Asphalt in Ortschaften
	Steigung:	Ca.118m (Strecke bis Bläsihof = 6.5 Km)
	Gefälle:	Ca. 60 m



Tenue:	Der Witterung entsprechende Wanderausrüstung.
Billett:	Tageskarte Zone 121 und 122 Halbtax = Fr. 6.20 Das Billett besorgt jeder Teilnehmer selbst!
Haftung:	Der Verein übernimmt keine Haftung. Versicherung ist Sache der Teilnehmer.
Wanderleitung:	Max Baur 043 266 07 73 baur.petermm@bluewin.ch Christine Urfer 079 759 12 92 christine.urfer@gmx.ch
Anmeldung:	Infolge beschränkter Platzzahl im Restaurant, Anmeldung zwingend erforderlich! Bitte sofort anmelden: per Internet oder telefonisch (c/o Wanderleitung)!
Durchführung:	Wird bei jeder Witterung durchgeführt!
COVID-19:	<ul style="list-style-type: none"> • Der Anlass findet gemäss den dann gültigen BAG-Richtlinien statt. • Es wird vorausgesetzt, dass die Teilnehmenden geimpft, genesen oder negativ getestet sind. • Es wird eine Teilnehmerliste erstellt. • Covid-Zertifikat (3G) und persönlicher Ausweis (ID, Pass) nicht vergessen!