



Spaziergang Glattuferweg

Mittwoch, 14. August 2024



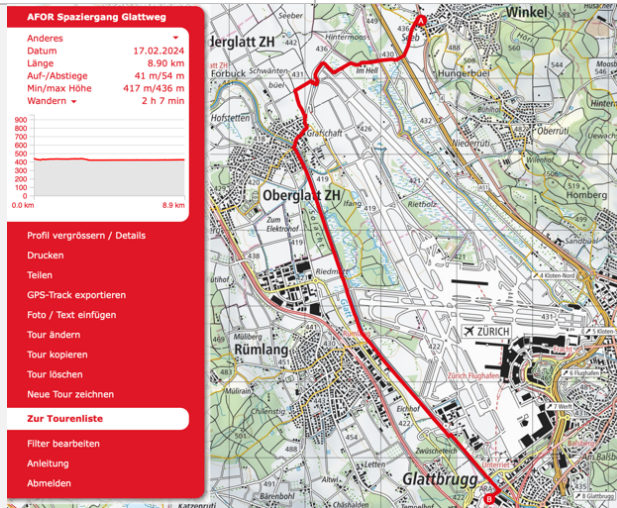
Route:	Wir spazieren von Winkel-Seebüel – Oberglatt zum Bäuler	
Datum:	Mittwoch, 14. August 2024	
Zeiten:	11:45	Bahnhof Bassersdorf (Treffpunkt)
	11:57	S24 ab Bassersdorf
	12:02	S24 Flughafen an
	12:10	Bus 531 Kante B ab
	12:19	Winkel-Seebüel an
	alle 10 Minuten	ab Bäuler mit Glatttal-Bahn zum Flughafen mit Bus oder S24 nach Bassersdorf

Wanderprofil:	Wanderzeit:	Rund 2 Stunden
----------------------	-------------	----------------

	Wegbeschaffenheit:	Kies- und wenig Teerweg
--	--------------------	-------------------------

	Steigung:	41 m
--	-----------	------

	Gefälle:	54 m
--	----------	------



Tenue:	Der Witterung entsprechende Ausrüstung.
---------------	---

Kaffeehalt:	Runway 34
--------------------	-----------

Billett:	Bassersdorf – Winkel-Seebüel CHF 3.20, Bäuler – Bassersdorf CHF 3.20 Das Billett besorgt jeder Teilnehmer selbst!
-----------------	--

Haftung:	Der Verein übernimmt keine Haftung. Versicherung ist Sache der Teilnehmenden.
-----------------	---

Wanderleitung:	Susy Schneeбели 079 338 83 39 susy.schneeбели@bluewin.ch Ursula Kümmerli 079 601 15 41 ursula13.kuemmerli@bluewin.ch
-----------------------	---

Anmeldung:	nicht erforderlich
-------------------	--------------------

Durchführung:	Wird bei jeder Witterung durchgeführt
----------------------	---------------------------------------